

# מעקב טיפולים - צלוליט

<input type="text"/>	עיר:	<input type="text"/>	כתובת:	<input type="text"/>	שם לקוחה:
<input type="text"/>		<input type="text"/>	דוא"ל:	<input type="text"/>	טלפון נייד:
<input type="text"/>		<input type="text"/>	ת.ז:	<input type="text"/>	תלידה:

## לפני הטיפול

- יש להסיר תכשיטים טרם הטיפול
- מומלץ לצלם את האזור המטופל לפני ואחרי הטיפול לתיעוד התקדמות
- יש לשתות שתי כוסות מים
- אין לבצע טיפול בעת המחזור החודשי

## הערות

---

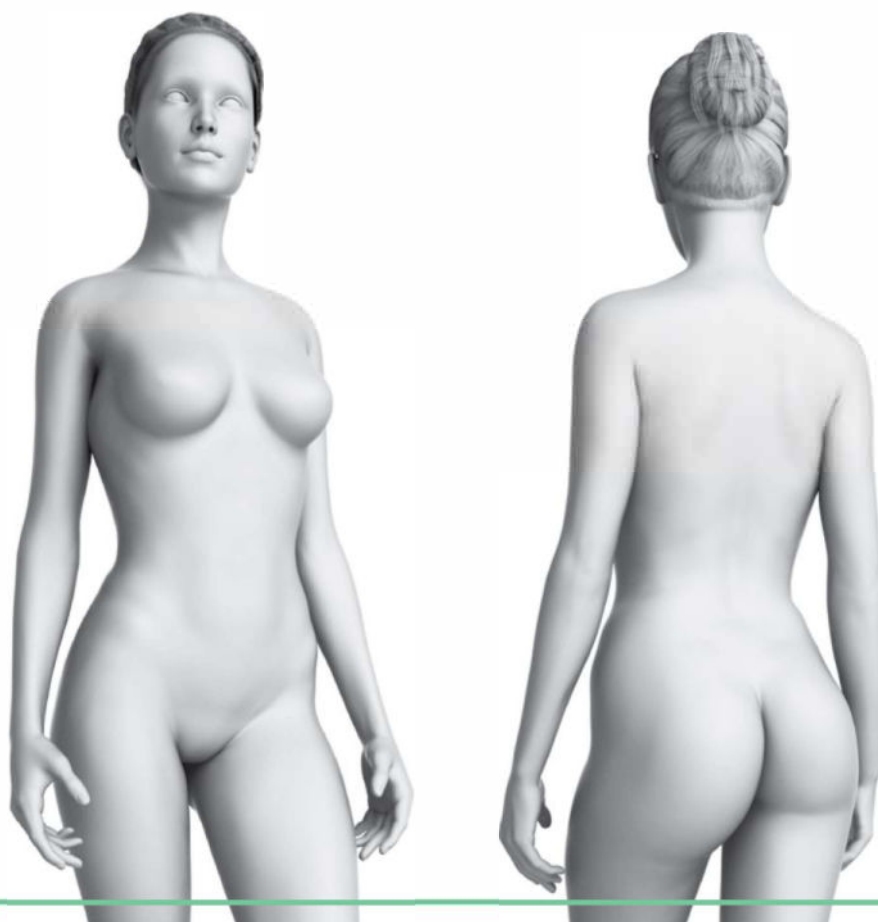


---



---

## סמני את אזור הטיפול



אזור טיפול:

הערות	דרגת הצלוליט 0-3	משקל	תאריך

מדדי הטיפול

הערות	זמן טיפול		RF Mode 1/2/3	עוצמה W		שם המטפלת	תאריך	מס' הטיפול
	RF	US		RF	US			

לאחר כל טיפול

- יש להישאר במנוחה בשכיבה כ- 10 דקות לאחר הטיפול
- יש לשתות שתי כוסות מים מיד עם תום הטיפול
- יש להימנע משתיית אלכוהול בסמוך לתקופת הטיפול ולשמור על תזונה מאוזנת
- יש לבצע הליכה של 30 דקות לאחר הטיפול